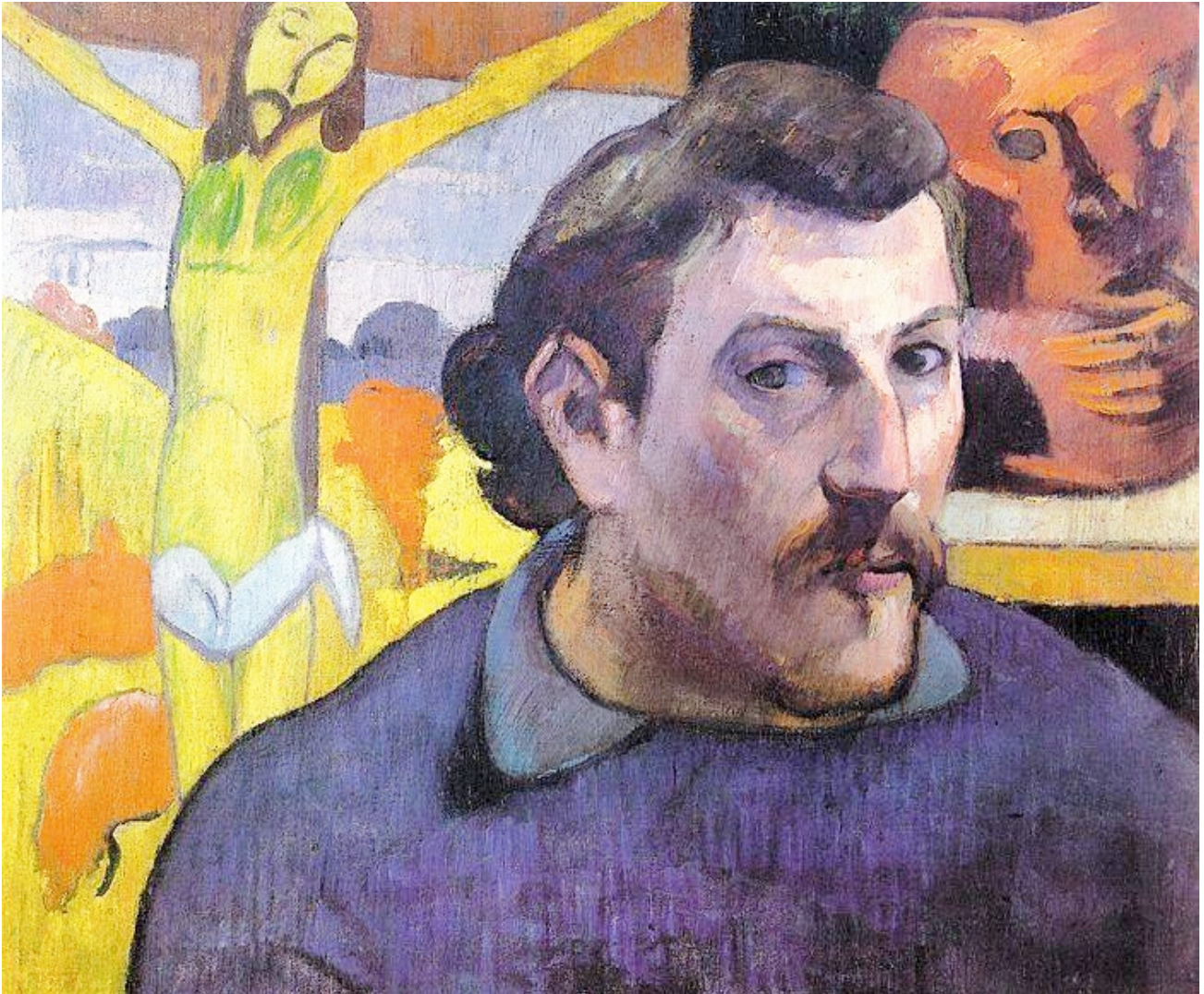


In liefde bloeiende



I Kor. 1, 23

...De Joden vragen om wonderen en de Grieken zoeken naar wijsheid

*maar wij verkondigen een gekruisigde Christus -
voor Joden een steen des aanstoots en voor heidenen
een dwaasheid...*

De betekenis van de kruisiging van Jezus is, in de 'witte kruisiging', door Chagall verbonden met het lijden van de wereld in de tijd waarin hij leefde. Chagall zelf speelt geen rol in het kunstwerk. In de vorige aflevering van deze reeks hebben we dat gezien.

De Franse kunstenaar Paul Gauguin (1848-1903), is met de actuele betekenis van de kruisiging een andere weg gegaan: hij maakt de actuele betekenis juist zeer persoonlijk en individueel.

Op het 'in liefde bloeiende' schilderij van deze maand: *'zelfportret met de gele Christus'* wordt de beeltenis van Gauguin geflankeerd door twee eigen werken -beide in 1889 gemaakt- die kennelijk van grote betekenis zijn voor de kunstenaar. Aan de ene kant een tabakspot van geglazuurd aardewerk met zelfportret, het verwrongen gezicht *verschroeid in de ovens van de hel*, zoals Gauguin zelf schreef.

Aan de andere kant een gedeelte van zijn schilderij *'de gele Christus'*. Dit schilderij zien we hier, vergeleken met het oorspronkelijk werk, in spiegelbeeld.

Ik zie dat als een verwijzing naar de woorden van Paulus in I Korinte 13, 12: *...Want nu nog zien wij spiegelbeelden, raadselachtig, maar dan zien we van aangezicht tot aangezicht...*

*in liefde rijk, grootmoedig, stil,
vertrouwend in gevaren
steeds onderworpen aan Gods wil,
bij 't klimmen van bezwaren,
ja, altijd groot, hebt g'in den dood,
voor wie U 't felst bestreden
vol liefdevuur, in 't bitterst uur,
vergeving afgebeden.*

Doopsgezinde liedbundel, lied 268, strofe 2

Gauguin wilde niet 'naar het leven' schilderen.
De werkelijkheid wilde hij waarnemen, door zich heen laten gaan, verwerken en dan in zijn kunstwerken weergeven wat die waargenomen en verdichte werkelijkheid met hem gedaan had, hoe die in zijn geest was omgevormd tot symbool van zijn ziel.

Hij schildert niet wat hij waarneemt
maar wat hij voelt, ervaart.

De gekruisigde in dit schilderij betekent een emotie van de schilder en staat zo in dienst van de zelfexpressie van Gauguin, niet zonder meer van belijdenis of geloof.

In het zelfportret van Gauguin zien we geen emotie.
Hij schildert zichzelf als vastberaden persoonlijkheid, sober gekleed in donkere kleuren en met strakke blik.

Dat is zijn *persona*, zo wil hij overkomen.

De gele Christus en de tabakspot dienen als symbolen van de uitersten van Gauguins innerlijk, zijn wezen.

Zo biedt dit schilderij ons een onthullende blik op de zelfbeleving van de kunstenaar:

hij ziet zichzelf als gekruisigde en galgenbrok tegelijk,
als messias en als misbaksel.